

## OPĆI PODATCI O ODJELU

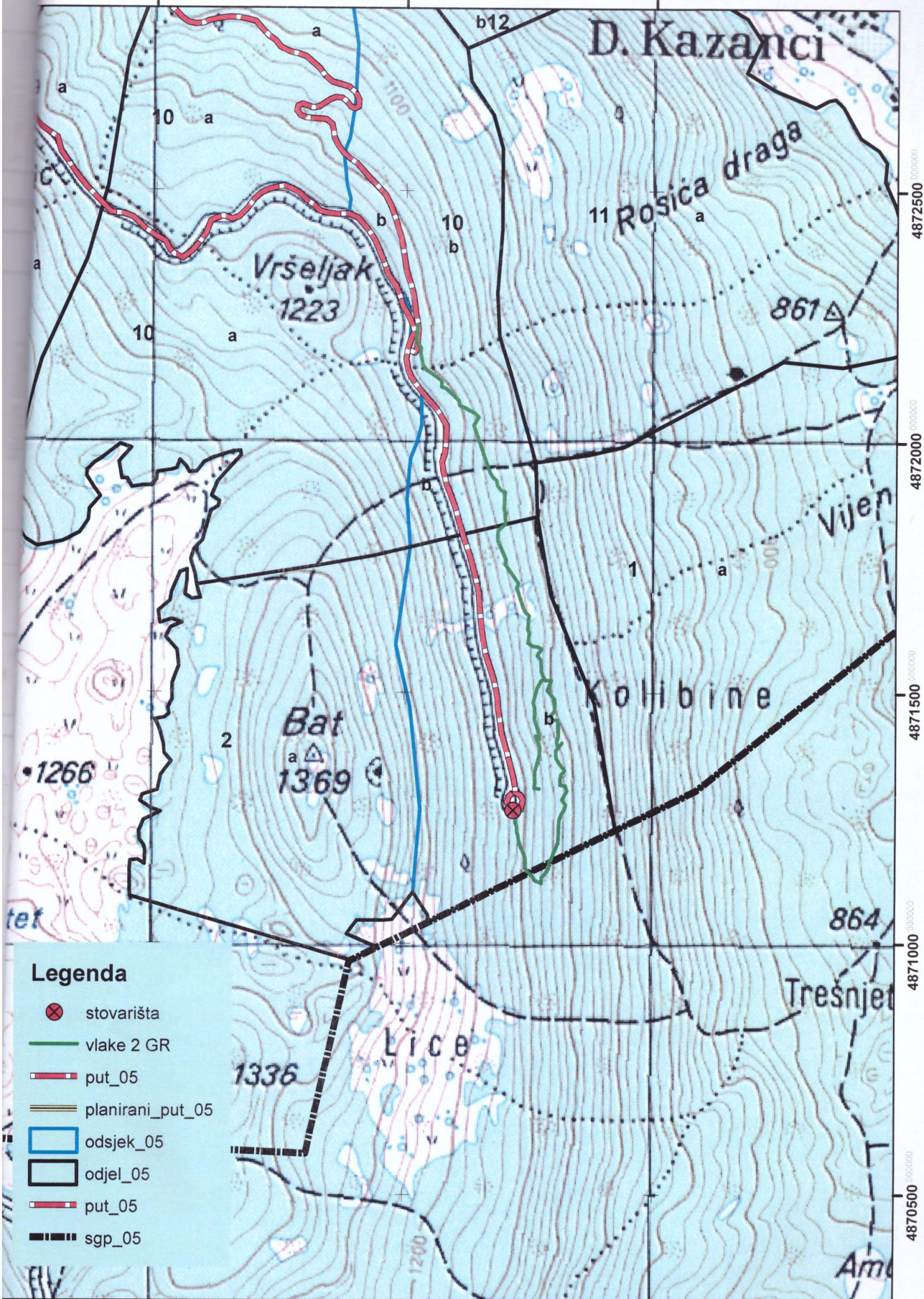
Šumarija	Bosansko Grahovo		
Gospodarska jedinica	Gnjat Risovac		
Odjel	2		
Površina (ha)	24,08		
Neto drvena masa (m <sup>3</sup> )	Četinjače	Listače	Σ
	0	1141,84	1141,84
Srednja zapremina doznačenog stabla (m <sup>3</sup> )	0,85		
Srednji promjer doznačenih stabala	25,89		
Ukupna drvena zapremina doznačenih stabala (m <sup>3</sup> )	1 264,46		
Ukupan broj doznačenih stabala (komada)	1 479		
Prosječni broj doznačenih stabala (kom/ha)	61,4		
Prosječna doznačena zapremina doznačenog stabla (m <sup>3</sup> /ha)	52,50		
Srednja udaljenost privlačenja(m)	< 250		
Uvjeti rada	Nepovoljan		
Dvotjedna dinamika (m <sup>3</sup> )	563 m <sup>3</sup> Odnosi se na LOT 1 (odjeli 2 i 10)		
Potreban broj radnih dana	74 Odnosi se na LOT 1 (odjeli 2 i 10)		
Vrijednost poslova (KM)	89 756,74 Odnosi se na LOT 1 (odjeli 2 i 10)		
Udaljenost od šumarije (km) cca.	40		
<b>Napomena:</b>			

M 1:10 000

6388000


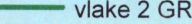
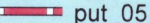
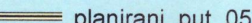
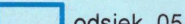

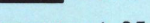

6388500

6389000



4872500  
4872000  
4871500  
4871000  
4870500

**Legenda**

-  stovarišta
-  vlake 2 GR
-  put\_05
-  planirani\_put\_05
-  odsjek\_05
-  odjel\_05
-  put\_05
-  sgp\_05

6388000

6388500

6389000

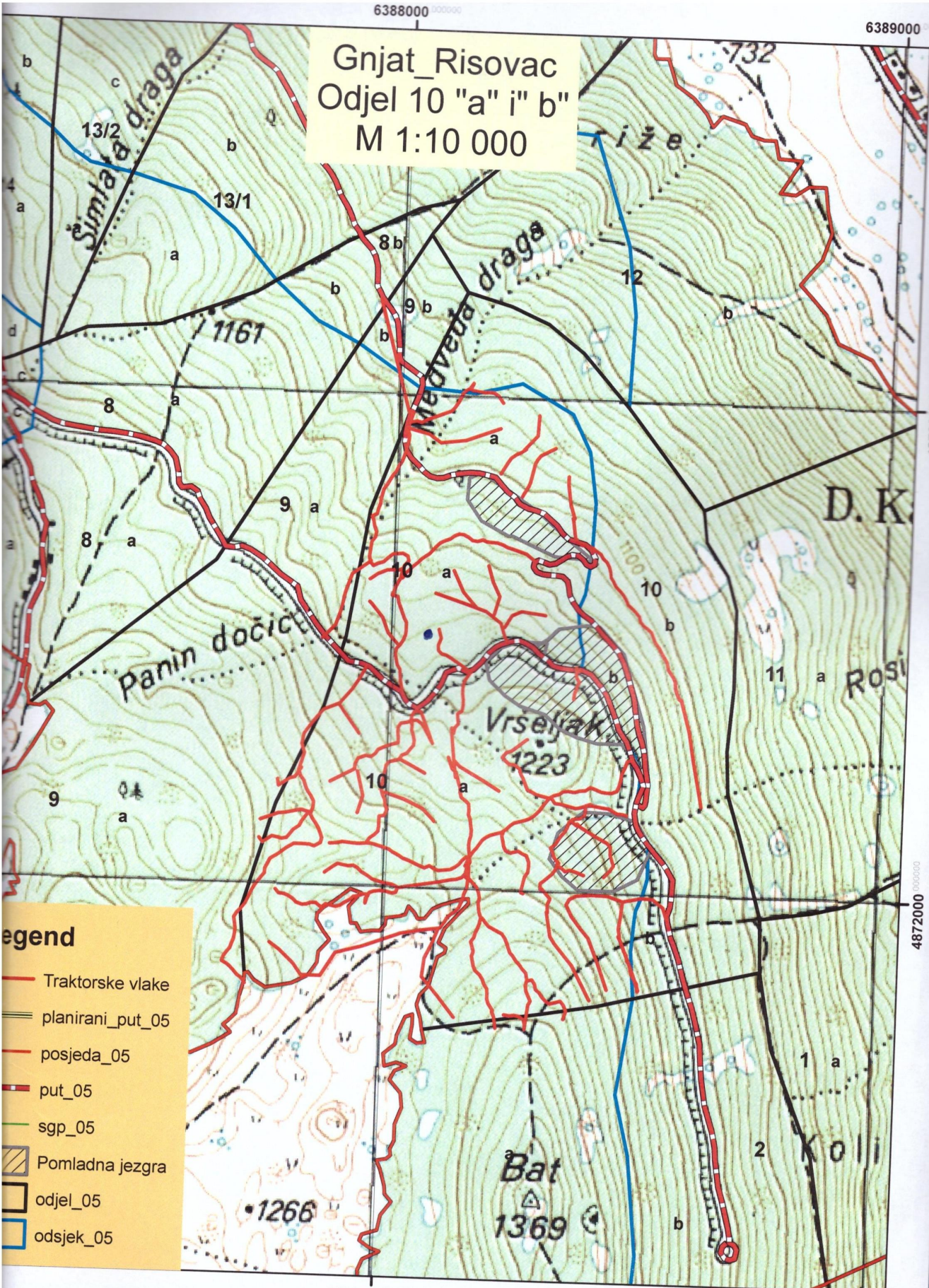
## OPĆI PODATCI O ODJELU

Šumarija	Bosansko Grahovo		
Gospodarska jedinica	Gnjat Risovac		
Odjel	10 a,b		
Površina (ha)	40,55		
Neto drvena masa (m <sup>3</sup> )	Četinjače	Listače	Σ
	427	1886	2313
Srednja zapremina doznačenog stabla (m <sup>3</sup> )	0,91		
Srednji promjer doznačenih stabala	28,87		
Ukupna drvena zapremina doznačenih stabala (m <sup>3</sup> )	2 413,74		
Ukupan broj doznačenih stabala (komada)	2 664		
Prosječni broj doznačenih stabala (kom/ha)	65,7		
Prosječna doznačena zapremina doznačenih stabala (m <sup>3</sup> /ha)	59,52		
Srednja udaljenost privlačenja (m)	< 250		
Uvjeti rada	Srednje povoljni		
Dvotjedna dinamika	563 m <sup>3</sup> Odnosi se na LOT 1 (odjeli 2 i 10)		
Potreban broj radnih dana	74, Odnosi se na LOT 1 (odjeli 2 i 10)		
Vrijednost poslova (KM)	89 756,74 Odnosi se na LOT 1 (odjeli 2 i 10)		
Udaljenost od šumarije (km) cca.	40		
<b>Napomena :</b>			

6388000

6389000

Gnjat\_Risovac  
 Odjel 10 "a" i "b"  
 M 1:10 000



**Legend**

- Traktorske vlake
- planirani\_put\_05
- posjeda\_05
- put\_05
- sgp\_05
- Pomladna jezgra
- odjel\_05
- odsjek\_05

6388000

6389000

4873000

4872000